

ČESKÝ KRUMLOV, KLÁŠTER MINORITŮ Č.P. 50 + KOSTEL

TABULKY PRVKŮ

Únor / 2011 Ing. Luštická

Prvek:

OKENNÍ OSTĚNÍ

Číslo:

OS/1

POČET KUSŮ: 1

DATE: konec 15. stol.

popis:

Lomené kamenné okenní ostění s pozdně gotickou kružbou, původní kamenné pruty nahrazeny profilovanými dřevěnými + vodorovné dřevěné příčle.

umístění:

Ambit, východní křídlo,
1. okno od severu

rozměry:

š 1805 mm
v 1720 – 3270 mm

materiál:

Žula, dřevo

povrchová úprava:

kamenická

detaily:

Ve střední části kružby barevná vitráž.

poznámka:

stav:

Poškozené, nevhodná náhrada kamenných prutů dřevěnými, poškozené zasklení.



Pohled z rajskeho dvora
110210 hl 054



Pohled z ambitu
110127 hl 235

ČESKÝ KRUMLOV, KLÁŠTER MINORITŮ Č.P. 50 + KOSTEL

TABULKY PRVKŮ

Únor / 2011 Ing. Luštická

Prvek:

OKENNÍ OSTĚNÍ

Číslo:

OS/2

POČET KUSŮ: 1

DATE: konec 15. stol.

popis:

Lomené kamenné okenní ostění s pozdně gotickou kružbou, původní kamenné pruty nahrazeny profilovanými dřevěnými + vodorovné dřevěné příčle.

umístění:

Ambit, východní křídlo,
2. okno od severu

rozměry:

š 1795 mm
v 1720 - 3270 mm

materiál:

Žula, dřevo

povrchová úprava:

kamenická

details:

Část zasklení v kružbě s olověnými pásky.

poznámka:

stav:

Poškozené, nevhodná náhrada kamenných prutů dřevěnými, poškozené zasklení.



Pohled z rajského dvora
110210 hl 055



Pohled z ambitu
110127 hl 236

ČESKÝ KRUMLOV, KLÁŠTER MINORITŮ Č.P. 50 + KOSTEL

TABULKY PRVKŮ

Únor / 2011 Ing. Luštická

Prvek:

OKENNÍ OSTĚNÍ

Číslo:

OS/3

POČET KUSŮ: 1

DATE: konec 15. stol.

popis:

Lomené kamenné okenní ostění s pozdně gotickou kružbou, původní kamenné pruty nahrazeny profilovanými dřevěnými + vodorovné dřevěné příčle.

umístění:

Ambit, východní křídlo,
3. okno od severu

rozměry:

š 1800 mm
v 1690 - 3240 mm

materiál:

Žula, dřevo

povrchová úprava:

kamenická

details:

V kružbě zbytky barevné vitráže.

poznámka:

stav:

Poškozené, nevhodná náhrada kamenných prutů dřevěnými, poškozené zasklení.



Pohled z rajskeho dvora
110210 hl 056



Pohled z ambitu
110127 hl 237

ČESKÝ KRUMLOV, KLÁŠTER MINORITŮ Č.P. 50 + KOSTEL

TABULKY PRVKŮ

Únor / 2011 Ing. Luštická

Prvek:	OKENNÍ OSTĚNÍ		číslo:	OS/4
POČET KUSŮ: 1		DATE: konec 15. stol.		
popis:	Lomené kamenné okenní ostění s pozdně gotickou kružbou, původní kamenné pruty nahrazeny profilovanými dřevěnými + vodorovné dřevěné příčle.			
umístění:	Ambit, východní křídlo, 4. okno od severu	rozměry:	š 1800 mm v 1680 – 3230 mm	
materiál:	Žula, dřevo	povrchová úprava:	kamenická	
detaily:	Ve střední části kružby barevná vitráž.			
poznámka:				
stav:	Poškozené, nevhodná náhrada kamenných prutů dřevěnými, poškozené zasklení.			



Pohled z rajskeho dvora
110210 hl 057



Pohled z ambitu
110127 hl 238

ČESKÝ KRUMLOV, KLÁŠTER MINORITŮ Č.P. 50 + KOSTEL

TABULKY PRVKŮ

Únor / 2011 Ing. Luštická

Prvek:

OKENNÍ OSTĚNÍ

Číslo:

OS/5

POČET KUSŮ: 1

DATE: konec 15. stol.

popis:

Lomené kamenné okenní ostění s pozdně gotickou kružbou, původní kamenné pruty nahrazeny profilovanými dřevěnými + vodorovné dřevěné příčle.

umístění:

Ambit, východní křídlo,
5. okno od severu

rozměry:

š 1825 mm
v 1660 - 3210 mm

materiál:

Žula, dřevo

povrchová úprava:

kamenická

detaily:

Ve střední části kružby barevná vitráž.

poznámka:

stav:

Poškozené, nevhodná náhrada kamenných prutů dřevěnými, poškozené zasklení.



Pohled z rajského dvora
110210 hl 058



Pohled z ambitu
110127 hl 239

ČESKÝ KRUMLOV, KLÁŠTER MINORITŮ Č.P. 50 + KOSTEL

TABULKY PRVKŮ

Únor / 2011 Ing. Luštická

Prvek:

OKENNÍ OSTĚNÍ

Číslo:

OS/6

POČET KUSŮ: 1

DATE: konec 15. stol.

popis:

Lomené kamenné okenní ostění s pozdně gotickou kružbou, původní kamenné pruty nahrazeny profilovanými dřevěnými + vodorovné dřevěné příčle.

umístění:

Ambit, jižní křídlo,
1. okno od východu

rozměry:

š 1800 mm
v 1690 – 3240 mm

materiál:

Žula, dřevo

povrchová úprava:

kamenická

detaily:

poznámka:

stav:

Poškozené, nevhodná náhrada kamenných prutů dřevěnými, poškozené zasklení.



Pohled z rajskeho dvora
110210 hl 059



Pohled z ambitu
110127 hl 241

ČESKÝ KRUMLOV, KLÁŠTER MINORITŮ Č.P. 50 + KOSTEL

TABULKY PRVKŮ

Únor / 2011 Ing. Luštická

Prvek:

OKENNÍ OSTĚNÍ

Číslo:

OS/7

POČET KUSŮ: 1

DATE: konec 15. stol.

popis:

Obdélné kamenné trojdílné ostění s „poutcem“.

umístění:

Ambit, jižní křídlo,
2. okno od východu

rozměry:

š 1275 mm
v 2100 mm

materiál:

Žula

povrchová úprava:

kamenická,
z ext. zbytky vápenných nátěrů

detaily:

Z int. 2 x 2 háky, barevné vitráže

poznámka:

stav:

Místy poškozené, ve střední části chybí vitráž.



Pohled z rajského dvora
110210 hl 061



Pohled z ambitu
110127 hl 241

ČESKÝ KRUMLOV, KLÁŠTER MINORITŮ Č.P. 50 + KOSTEL

TABULKY PRVKŮ

Únor / 2011 Ing. Luštická

Prvek:	OKENNÍ OSTĚNÍ		číslo:	OS/8
POČET KUSŮ: 1		DATE: konec 15. stol.		
popis:	Lomené kamenné okenní ostění s pozdně gotickou kružbou, původní kamenné pruty nahrazeny profilovanými dřevěnými + vodorovné dřevěné příčle.			
umístění:	Ambit, jižní křídlo, 3. okno od východu	rozměry:	š 1800 mm v 1640 - 3190 mm	
materiál:	Žula, dřevo	povrchová úprava:	kamenická	
detaily:	V kružbě barevná vitráž.			
poznámka:				
stav:	Poškozené, nevhodná náhrada kamenných prutů dřevěnými, poškozené zasklení.			



Pohled z rajskeho dvora
110210 hl 062



Pohled z ambitu
110127 hl 242

ČESKÝ KRUMLOV, KLÁŠTER MINORITŮ Č.P. 50 + KOSTEL

TABULKY PRVKŮ

Únor / 2011 Ing. Luštická

Prvek:

OKENNÍ OSTĚNÍ

Číslo:

OS/9

POČET KUSŮ: 1

DATE: konec 15. stol.

popis:

Lomené kamenné okenní ostění s pozdně gotickou kružbou, původní kamenné pruty nahrazeny profilovanými dřevěnými + vodorovné dřevěné příčle.

umístění:

Ambit, západní křídlo,
1. okno od jihu

rozměry:

š 1800 mm
v 1700 – 3250 mm

materiál:

Žula, dřevo

povrchová úprava:

kamenická

detaily:

poznámka:

stav:

Poškozené, nevhodná náhrada kamenných prutů dřevěnými, poškozené zasklení.



Pohled z rajskeho dvora
110210 hl 063



Pohled z ambitu
110127 hl 243

ČESKÝ KRUMLOV, KLÁŠTER MINORITŮ Č.P. 50 + KOSTEL

TABULKY PRVKŮ

Únor / 2011 Ing. Luštická

Prvek:	OKENNÍ OSTĚNÍ			číslo:	OS/10
POČET KUSŮ: 1			DATE: konec 15. stol.		
popis:	Lomené kamenné okenní ostění s pozdně gotickou kružbou, původní kamenné pruty nahrazeny profilovanými dřevěnými + vodorovné dřevěné příčle.				
umístění:	Ambit, západní křídlo, 2. okno od jihu	rozměry:	š 1800 mm v 1560 - 3110 mm		
materiál:	Žula, dřevo	povrchová úprava:	kamenická		
detaily:	Ve střední části kružby barevná vitráž.				
poznámka:					
stav:	Poškozené, nevhodná náhrada kamenných prutů dřevěnými, poškozené zasklení.				



Pohled z rajskeho dvora
110210 hl 064



Pohled z ambitu
110127 hl 244

ČESKÝ KRUMLOV, KLÁŠTER MINORITŮ Č.P. 50 + KOSTEL

TABULKY PRVKŮ

Únor / 2011 Ing. Luštická

Prvek:

OKENNÍ OSTĚNÍ

číslo:

OS/11

POČET KUSŮ: 1

DATE: konec 15. stol.

popis:

Lomené kamenné okenní ostění s pozdně gotickou kružbou, původní kamenné pruty nahrazeny profilovanými dřevěnými + vodorovné dřevěné příčle.

umístění:

Ambit, západní křídlo,
3. okno od jihu

rozměry:

š 1800 mm
v 1750 – 3300 mm

materiál:

Žula, dřevo

povrchová úprava:

kamenická

details:

Ve střední části kružby barevná vitráž.

poznámka:

stav:

Poškozené, nevhodná náhrada kamenných prutů dřevěnými, poškozené zasklení.



Pohled z rajského dvora
110210 hl 065



Pohled z ambitu
110127 hl 245

ČESKÝ KRUMLOV, KLÁŠTER MINORITŮ Č.P. 50 + KOSTEL

TABULKY PRVKŮ

Únor / 2011 Ing. Luštická

Prvek:

OKENNÍ OSTĚNÍ

Číslo:

OS/12

POČET KUSŮ: 1

DATE: konec 15. stol.

popis:

Lomené kamenné okenní ostění s pozdně gotickou kružbou, původní kamenné pruty nahrazeny profilovanými dřevěnými + vodorovné dřevěné příčle.

umístění:

Ambit, západní křídlo,
4. okno od jihu

rozměry:

š 1800 mm
v 1780 – 3330 mm

materiál:

Žula, dřevo

povrchová úprava:

kamenická

detaily:

V kružbě barevná vitráž.

poznámka:

stav:

Poškozené, nevhodná náhrada kamenných prutů dřevěnými, poškozené zasklení.



Pohled z rajskeho dvora
110210 hl 066



Pohled z ambitu
110310 hl 031

ČESKÝ KRUMLOV, KLÁŠTER MINORITŮ Č.P. 50 + KOSTEL

TABULKY PRVKŮ

Únor / 2011 Ing. Luštická

Prvek:

OKENNÍ OSTĚNÍ

Číslo:

OS/13

POČET KUSŮ: 1

DATE: konec 15. stol.

popis:

Lomené kamenné okenní ostění s pozdně gotickou kružbou, původní kamenné pruty nahrazeny profilovanými dřevěnými + vodorovné dřevěné příčle.

umístění:

Ambit, západní křídlo,
5. okno od jihu

rozměry:

š 1800 mm
v 1720 – 3270 mm

materiál:

Žula, dřevo

povrchová úprava:

kamenická

details:

Ve střední části kružby barevná vitráž.

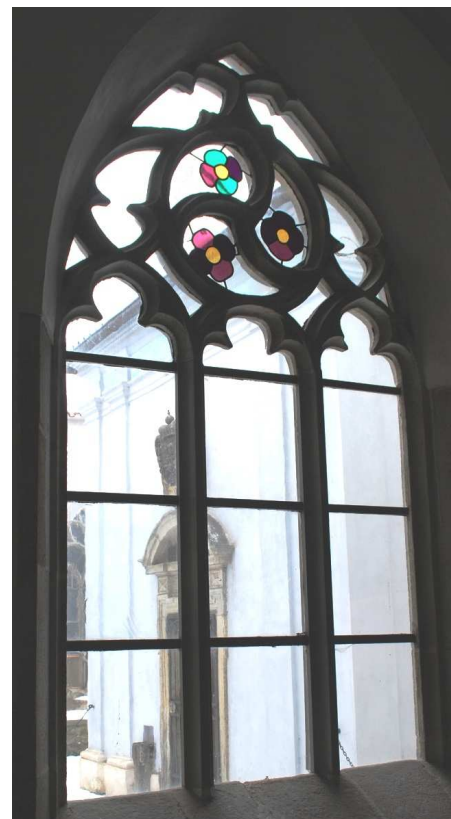
poznámka:

stav:

Poškozené, nevhodná náhrada kamenných prutů dřevěnými, poškozené zasklení.



Pohled z rajskeho dvora
110310 hl 034



Pohled z ambitu
110127 hl 24ý

ČESKÝ KRUMLOV, KLÁŠTER MINORITŮ Č.P. 50 + KOSTEL

TABULKY PRVKŮ

Únor / 2011 Ing. Luštická

Prvek:

OKENNÍ OSTĚNÍ (TORZO)

Číslo:

OS/14

POČET KUSŮ: 1

DATE: konec 15. stol.

popis:

Lomené kamenné gotické ostění, kružba i pruty chybí – osazeno novodobými dřevěnými okny.

umístění:

Ambit, severní křídlo,
1. okno od západu

rozměry:

š 1795 mm
v 1720 - 3270 mm

materiál:

Žula

povrchová úprava:

kamenická

detaily:

poznámka:

Původní členění nebylo dohledáno.

stav:

Silně poškozené, chybí kružba i pruty.



Pohled z rajskeho dvora
110310 hl 032



Pohled z ambitu, detail
110310 hl 028

ČESKÝ KRUMLOV, KLÁŠTER MINORITŮ Č.P. 50 + KOSTEL

TABULKY PRVKŮ

Únor / 2011 Ing. Luštická

Prvek:

OKENNÍ OSTĚNÍ (TORZO)

Číslo:

OS/15

POČET KUSŮ: 1

DATE: konec 15. stol.

popis:

Lomené kamenné gotické ostění, kružba i pruty chybí – osazeno novodobými dřevěnými okny.

umístění:

Ambit, severní křídlo,
2. okno od západu

rozměry:

š 1790 mm
v 1660 - 3210 mm

materiál:

Žula

povrchová úprava:

kamenická

detaily:

poznámka:

Původní členění nebylo dohledáno.

stav:

Silně poškozené, chybí kružba i pruty.



Pohled z rajskeho dvora
110210 hl 053



Pohled z ambitu
110127 hl 234

ČESKÝ KRUMLOV, KLÁŠTER MINORITŮ Č.P. 50 + KOSTEL

TABULKY PRVKŮ

Únor / 2011 Ing. Luštická

Prvek:

OKENNÍ OSTĚNÍ

Číslo:

OS/16.1 - 2

POČET KUSŮ: 2

DATECE: 70. léta 17. století

popis:

Obdélné kamenné mělce profilované ostění osazené mřížemi M/1 a čtyřkřídlovými dřevěnými okny O/1.

umístění:

Kostel,
západní průčelí

rozměry:

š 1040/1010 mm
v 2350 mm

materiál:

Žula

povrchová úprava:

kamenická

details:

Stojky zešikmené jedním směrem (ke vstupu).

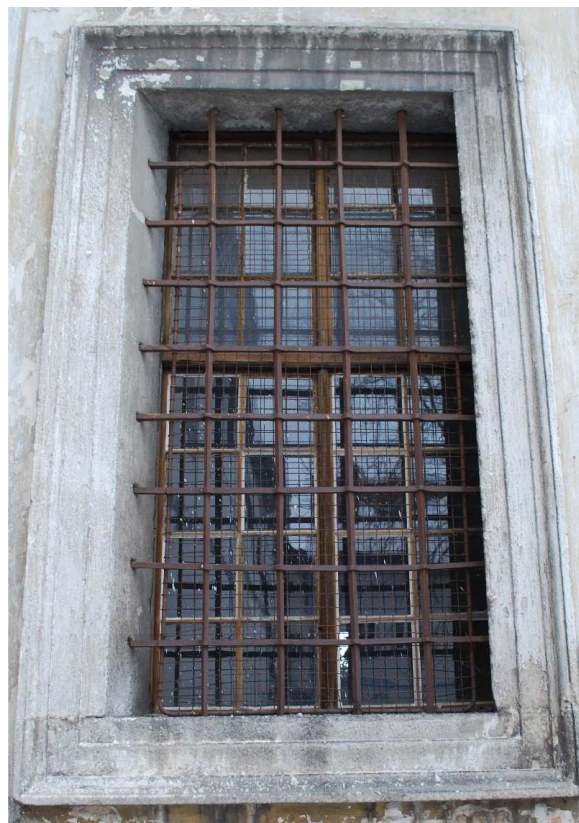
poznámka:

stav:

Místy poškozené.



Pohled z nádvoří – OS/15.1
110127 hl 329



Pohled z nádvoří – OS/15.2
110127 hl 328

ČESKÝ KRUMLOV, KLÁŠTER MINORITŮ Č.P. 50 + KOSTEL

TABULKY PRVKŮ

Únor / 2011 Ing. Luštická

Prvek:

OKENNÍ OSTĚNÍ

Číslo:

OS/17

POČET KUSŮ: 1

DATE: 70. léta 17. století

popis:

Obdélné kamenné mělce profilované ostění se středním sloupkem – pro dvě okna, osazené mřížemi M/2 a čtyřkřídlovými dřevěnými okny O/2.

umístění:

Kostel,
jižní průčelí – západní část, 1.NP

rozměry:

š 1140+230+1130 mm
v 2350 mm

materiál:

Žula

povrchová úprava:

kamenická

detaily:

Část ostění (východní stojka) zazděna v arkádě schodiště na oratoř.

poznámka:

stav:

Místy poškozené



Pohled z nádvoří
110127 hl 331



Celkový pohled na západní část jižního průčelí
110127 hl 323

ČESKÝ KRUMLOV, KLÁŠTER MINORITŮ Č.P. 50 + KOSTEL

TABULKY PRVKŮ

Únor / 2011 Ing. Luštická

Prvek:

OKENNÍ OSTĚNÍ

Číslo:

OS/18

POČET KUSŮ: 1

DATE: 70. léta 17. století

popis:

Obdélné kamenné mělce profilované ostění se středním sloupkem – pro dvě okna, osazené mřížemi M/3 a čtyřkřídlovými dřevěnými okny O/3.

umístění:

Kostel,
jižní průčelí – západní část, 2.NP

rozměry:

š 1110+240+1030 mm
v 2210 mm

materiál:

Žula

povrchová úprava:

kamenická

detaily:

Okraj východní stojky zazděn v arkádovém schodišti na oratoř.

poznámka:

stav:

Místy poškozené.



Pohled z nádvoří
110127 hl 332

Celkový pohled na západní část jižního průčelí
110127 hl 323

ČESKÝ KRUMLOV, KLÁŠTER MINORITŮ Č.P. 50 + KOSTEL

TABULKY PRVKŮ

Únor / 2011 Ing. Luštická

Prvek:

OKENNÍ OSTĚNÍ

Číslo:

OS/19

POČET KUSŮ: 1

DATECE: 70. léta 17. století

popis:

Obdélné kamenné mělce profilované ostění osazené mřížemi M/4 a čtyřkřídlovými dřevěnými okny O/4.

umístění:

Ambit, severní rameno,
západní zeď

rozměry:

š 1190 mm
v 2300 mm

materiál:

Žula

povrchová úprava:

růžovo – červený vápenný nátěr

details:

Jižní okraj ostění zazděn v arkádovém schodišti na oratoř.

poznámka:

stav:

Opraveno okolo roku 2000.



Pohled z nádvoří
1101 TS 120



Pohled z nádvoří - detail
110127 hl 330

ČESKÝ KRUMLOV, KLÁŠTER MINORITŮ Č.P. 50 + KOSTEL

TABULKY PRVKŮ

Únor / 2011 Ing. Luštická

Prvek:

OKENNÍ OSTĚNÍ

Číslo:

OS/20.1-4

POČET KUSŮ: 4

DATECE: 70. léta 17. století

popis:

Obdélné kamenné ostění s lištou osazené mřížemi M/5 a provizorními okny.

umístění:

Kostel,
východní chór

rozměry:

š 1090, 1170, 1210, 1260 mm
v 880, 890, 880, 900 mm

materiál:

Žula

povrchová úprava:

kamenická

detaily:

poznámka:

stav:

Místy poškozené



Východní fasáda chóru – OS/20.2 a OS/20.3
1101 TS 114

Detail OS/20.3
110216 hl 144

ČESKÝ KRUMLOV, KLÁŠTER MINORITŮ Č.P. 50 + KOSTEL

TABULKY PRVKŮ

Únor / 2011 Ing. Luštická

Prvek:

OKENNÍ OSTĚNÍ

číslo:

OS/21

POČET KUSŮ: 1

DATAČE:

popis:

Obdélné kamenné ostění s drážkou pro osazení rámu.

umístění:

Kaple sv. Wolfganga,
podkroví

rozměry:

š 946 mm
v 380 mm

materiál:

Žula

povrchová úprava:

zbytky omítek

detaily:

2 háky

poznámka:

Síť proti ptákům,

stav:

Poškozené



Presbyterium
110210 hl 193



Pohled z podkroví
110210 hl 104

ČESKÝ KRUMLOV, KLÁŠTER MINORITŮ Č.P. 50 + KOSTEL

TABULKY PRVKŮ

Únor / 2011 Ing. Luštická

Prvek: **OKENNÍ OSTĚNÍ**

číslo: **OS/22**

POČET KUSŮ: 1

DATE:

popis: Obdélné kamenné ostění s římsičkou na parapetu a lištou na překladu, osazené novodobým dvoukřídlovým oknem.

umístění: Konvent,
východní štít, 1. NP - 1. okno z jihu

rozměry: š 1410 mm
v 1790 mm

materiál: Žula

povrchová úprava: vrstvy historických omítek a
nátěrů – v torzech

detaily:

poznámka: Stojky a parapet s vystupující římsičkou jsou středověkého původu, překlad s lištou je mladší; stojky jsou patrně druhotně použité.
Dle SHP byly v refektáři zvětšeny v roce 1733 dva okenní otvory a opatřeny novým kamenným ostěním.

stav: Značně poškozené



Celkový pohled
110210 hl 192



Detail stojky
110310 hl 077

ČESKÝ KRUMLOV, KLÁŠTER MINORITŮ Č.P. 50 + KOSTEL

TABULKY PRVKŮ

Únor / 2011 Ing. Luštická

Prvek:

OKENNÍ OSTĚNÍ

Číslo:

OS/23

POČET KUSŮ: 1

DATE: 18. stol.

popis:

Obdélné kamenné ostění s lištou a fabionovou římsičkou na parapetu, osazené novodobým dvoukřídlovým oknem.

umístění:

Konvent,
východní štít, 1. NP - 3. okno z jihu

rozměry:

š 1345 mm
v 1790 mm

materiál:

Žula

povrchová úprava:

vrstvy historických omítek a
nátěrů – v torzech

detaily:

poznámka:

Dle SHP byly v refektáři zvětšeny v roce 1733 dva okenní otvory a opatřeny novým kamenným ostěním.

stav:

Místy poškozené.



Celkový pohled
110210 hl 190



Pohled na východní štít konventu
110310 hl 079

ČESKÝ KRUMLOV, KLÁŠTER MINORITŮ Č.P. 50 + KOSTEL

TABULKY PRVKŮ

Únor / 2011 Ing. Luštická

Prvek:

OKENNÍ OSTĚNÍ

Číslo:

OS/24

POČET KUSŮ: 1

DATEC:

popis:

Obdélné kamenné ostění s profilovaným parapetem, osazené novodobým dvoukřídlovým oknem.

umístění:

Konvent,
východní štít, 1. NP - 2. okno z jihu

rozměry:

š 1345 mm
v 1790 mm

materiál:

Žula

povrchová úprava:

vrstvy historických omítek a
nátěrů – v torzech

detaily:

Novodobý strojově opracovaný překlad.

poznámka:

Patrně částečně středověkého původu.
Dle SHP byly v refektáři zvětšeny v roce 1733 dva okenní otvory a opatřeny novým kamenným ostěním.

stav:

Značně poškozené, nevhodný novodobý překlad.



Celkový pohled
110210 hl 191



Detail stojky a parapetu
110210 hl 191

ČESKÝ KRUMLOV, KLÁŠTER MINORITŮ Č.P. 50 + KOSTEL

TABULKY PRVKŮ

Únor / 2011 Ing. Luštická

Prvek:

OKENNÍ OSTĚNÍ

číslo:

OS/25

POČET KUSŮ: 1

DATE: 18. stol.

popis:

Obdélné kamenné půlkruhově ukončené ostění s lištou osazené trojkřídlovým oknem O/13.

umístění:

Konvent,
východní štít, 2. NP – prostřední okno

rozměry:

š 1100 mm
v 1550 – 2230 mm

materiál:

Žula

povrchová úprava:

zbytky historických omítek a
nátěrů

detaily:

Kované zábradlí z pásoviny zpevněné svislou „tyčkou“, v místě jejího osazení prasklý parapet.

poznámka:

stav:

Poškozené, prasklý parapet.



Celkový pohled
110210 hl 188



Pohled na východní štít konventu
1101 TS 031

